



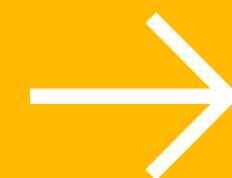
#nãoénormal!



Enfrentamento ao trabalho infantil no SUAS



Secretaria Nacional de
Assistência Social



Palavras chave do SUAS para a erradicação do trabalho infantil



1. Substituição

A gente substitui trabalho infantil por política pública

2. Corresponsabilidade

Mobilização do Estado;
sociedade e família



HISTÓRICO PETI

1

1996

Criação do PETI

2

1997-2000

- Jornada ampliada;
- Bolsa PETI;
- Atendimento socioassistencial

3

2002

Criação da CONAETI

4

2005

- Criação do SUAS;
- Integração PETI e PBF

5

2011

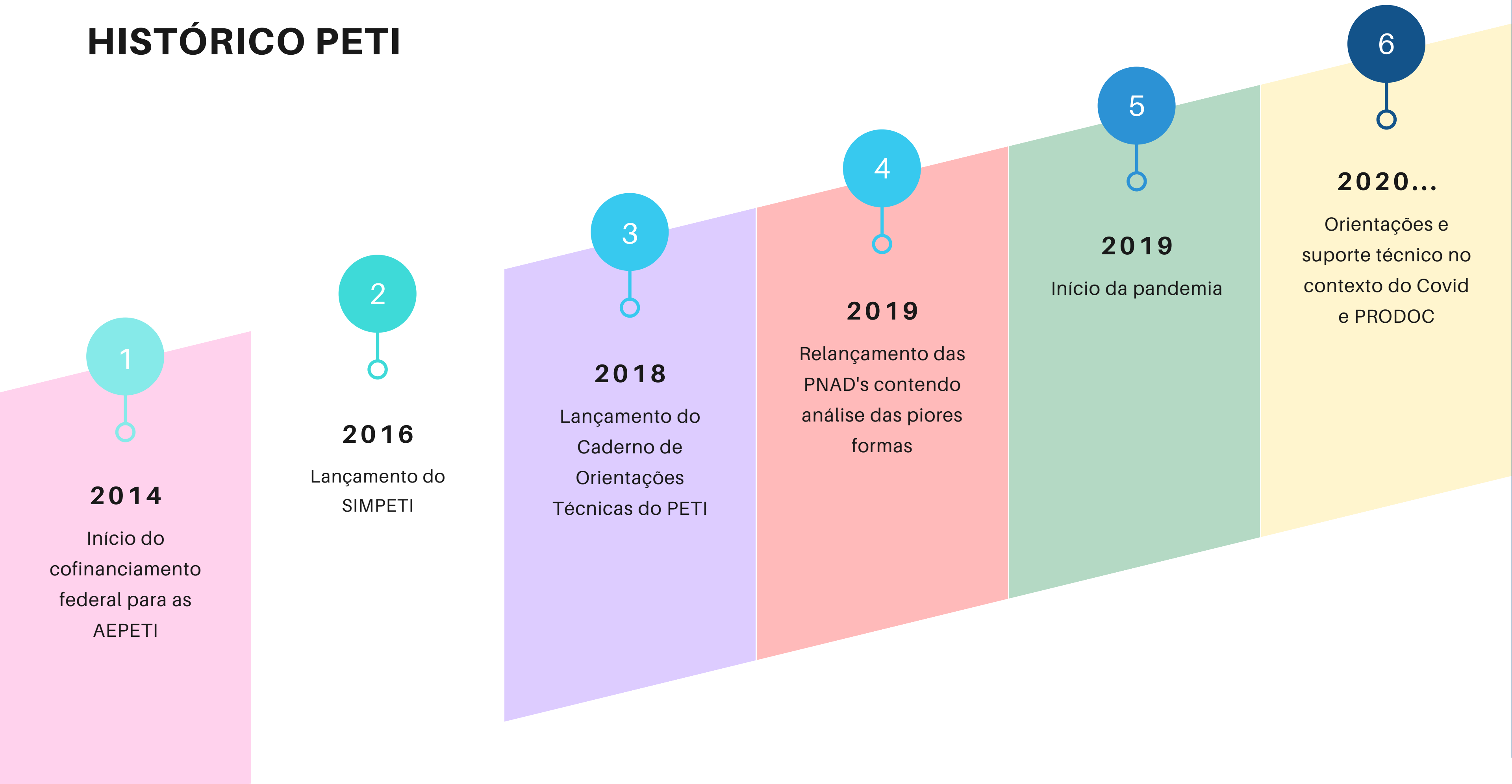
Incorporação do PETI à LOAS

6

2013

Redesenho PETI e SCFV

HISTÓRICO PETI



1

2014

Início do
cofinanciamento
federal para as
AEPETI

2

2016

Lançamento do
SIMPETI

3

2018

Lançamento do
Caderno de
Orientações
Técnicas do PETI

4

2019

Relançamento das
PNAD's contendo
análise das piores
formas

5

2019

Início da pandemia

6

2020...

Orientações e
suporte técnico no
contexto do Covid
e PRODOC

Trabalho Infantil em números

1.8 mi de crianças e adolescentes nessa situação no Brasil de acordo com a PNAD 2019

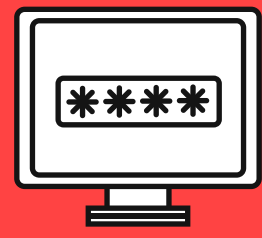
O Brasil vinha reduzindo esse número desde 1992 (9 mi).

Estimativa de aumento de 9 a 40 mi de crianças e adolescentes trabalhando em todo o mundo devido à pandemia

Na América Latina seriam mais de 300.000

28.149 crianças e adolescentes em situação de trabalho infantil estavam em acompanhamento no Serviço de Convivência e Fortalecimento de Vínculos em todo o Brasil em 2022

Resultados do Censo IBGE em 2023 com dados atuais pós-pandemia (acredita-se que o número de crianças e adolescentes em Trabalho Infantil pode ser até 8 x maior que a atual estimativa)



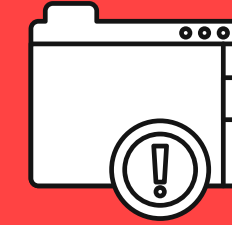
Eixo 1

Informação e mobilização



Eixo 2

Identificação



Eixo 4

Apoio à Defesa e
Responsabilização



Resposta do SUAS Eixos - AEPETI Qualifica os Serviços



Eixo 3

Proteção Social



Eixo 5

Monitoramento



Círculo protetivo do
Sistema Único de
Assistência Social para
combater o trabalho infantil



**957 municípios e 27
Estados
cofinanciados desde
2014**



Abordagem Social

Serviço voltado ao atendimento de crianças e adolescentes que trabalham ou vivem nas ruas e suas famílias, objetivo é vincular os atendidos aos demais serviços, especialmente o PAEFI



Serviço de Convivência e Fortalecimento de Vínculos

Público prioritário no serviço e encaminhamento obrigatório do PAIF ou PAEFI

PAEFI

Principal serviço de atendimento a essas famílias, que acolhe integralmente todas as dificuldades vividas pelas famílias e trabalha aspectos relacionados à cultura e às desproteções sociais. Realiza os encaminhamentos necessários.



PAIF

Prevenção às violações por meio das oficinas e intervenções rotineiras com as famílias no território



Estimativas Trabalho Infantil Pós-pandemia

Não existem dados atuais sobre trabalho infantil, mas pesquisas que apontam alguns cenários

Relatório “Trabalho Infantil: Estimativas Globais 2020, tendências e o caminho a seguir” – Produzido pela OIT e UNICEF

Estimativa: “O relatório adverte que, em escala mundial, um adicional de nove milhões de crianças corre o risco de ser vítimas de trabalho infantil no final de 2022 como resultado da pandemia. Um modelo de simulação mostra que esse número poderia aumentar para 46 milhões.”

Disponível em: https://www.ilo.org/brasilia/noticias/WCMS_800422/lang--pt/index.htm

Nota Técnica 01 – OIT Pandemia pode aumentar o trabalho infantil na América Latina e Caribe

Estimativa: “O trabalho infantil na América Latina pode aumentar entre 1 e 3 pontos percentuais, o que implicaria que pelo menos 109.000 a 326.000 crianças e adolescentes podem ingressar no mercado de trabalho somando-se aos 10,5 milhões que já estão em situação de trabalho infantil atualmente.”

Disponível em: https://www.ilo.org/wcmsp5/groups/public/---americas/---ro-lima/---ilo-brasilia/documents/publication/wcms_766175.pdf

Estudo do UNICEF sobre o Município de São Paulo: Aumento de até 26% na capital paulista em 2020

Disponível em: <https://www.unicef.org/brazil/comunicados-de-imprensa/unicef-alerta-para-aumento-de-incidencia-do-trabalho-infantil-durante-pandemia-em-sao-paulo>

Orientações específicas sobre trabalho infantil na pandemia

Orientações enviadas a Estados e municípios durante a pandemia do COVID-19

2020

Realizar diagnóstico sobre as expressões de trabalho infantil no contexto da covid-19 nos municípios;

Manter canais abertos de comunicação, especialmente com os municípios com alta incidência de trabalho infantil;

Disseminar as orientações lançadas pela União aos municípios;

Manter os processos de supervisão e acompanhamento já realizados dos municípios, verificando a situação de cada um;

Sensibilizar municípios acerca da importância da manutenção do combate ao Trabalho Infantil, mesmo neste contexto;

Orientações específicas sobre trabalho infantil na pandemia

2020

Orientações enviadas a Estados e municípios durante a pandemia do COVID-19

Identificar pelos cadastros e serviços da rede (especialmente SCFV e PAEFI) a situação das famílias identificadas na situação de trabalho infantil e verificar sua situação: se estão tendo acesso a benefícios, suporte socioassistencial ou casos de covid-19 na família. O acompanhamento deve ser pela equipe de referência do serviço e o profissional do PETI pode realizar apoio e supervisão técnica para estes casos;

Realização de diagnóstico municipal sobre o trabalho infantil no contexto da pandemia da covid-19: observar as novas configurações do trabalho infantil passíveis de ocorrer ou de aumentar, como o trabalho doméstico e a exploração para a mendicância, bem como propor alternativas aos serviços;

Realização de campanhas on-line em rádios e outros meios de comunicação sobre o trabalho doméstico e outras formas encontradas nos territórios;

Identificar as famílias com crianças e adolescentes que podem ficar mais vulneráveis no pós-epidemia (famílias que não tiveram acesso a benefícios emergenciais, que perderam emprego ou renda e que perderam membros devido a covid-19) e informar à gestão municipal;

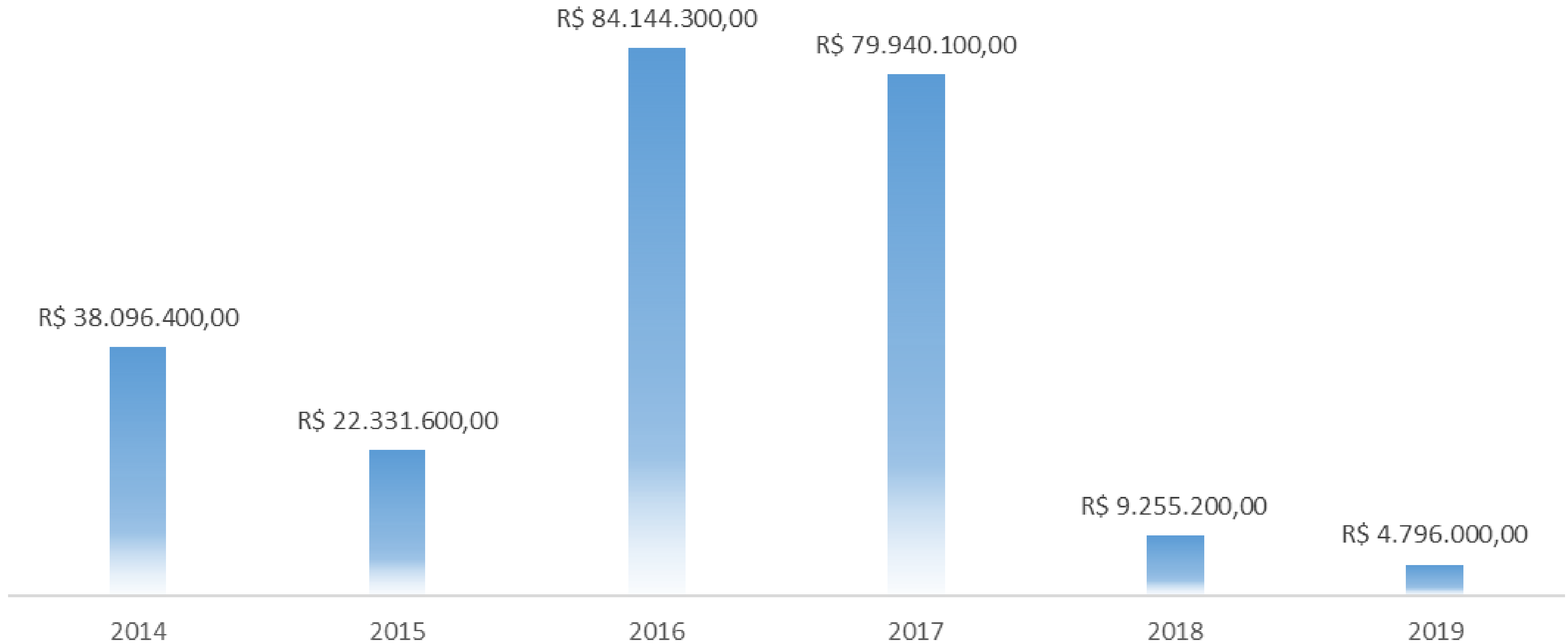
Articularem-se às demais políticas públicas e sistema de justiça no enfrentamento ao trabalho infantil, nesse contexto;

Saldos e desempenhos

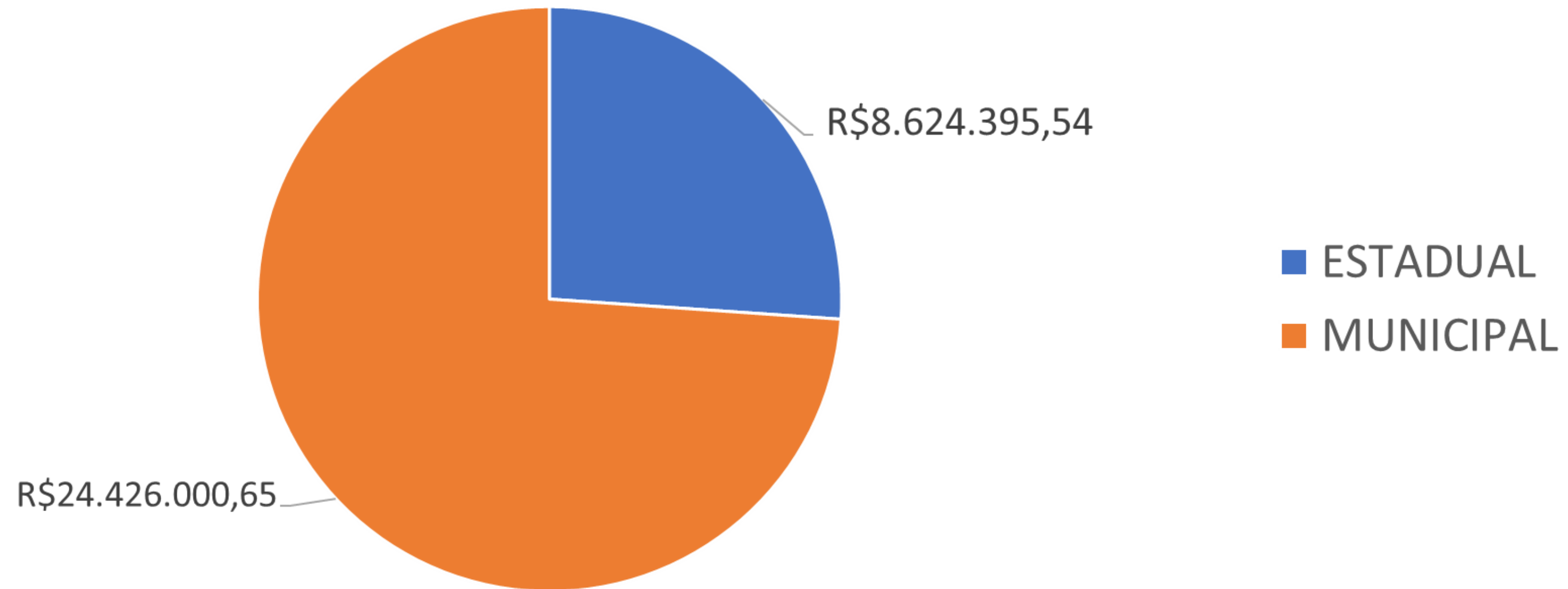


Incentivo à utilização dos recursos pelos entes

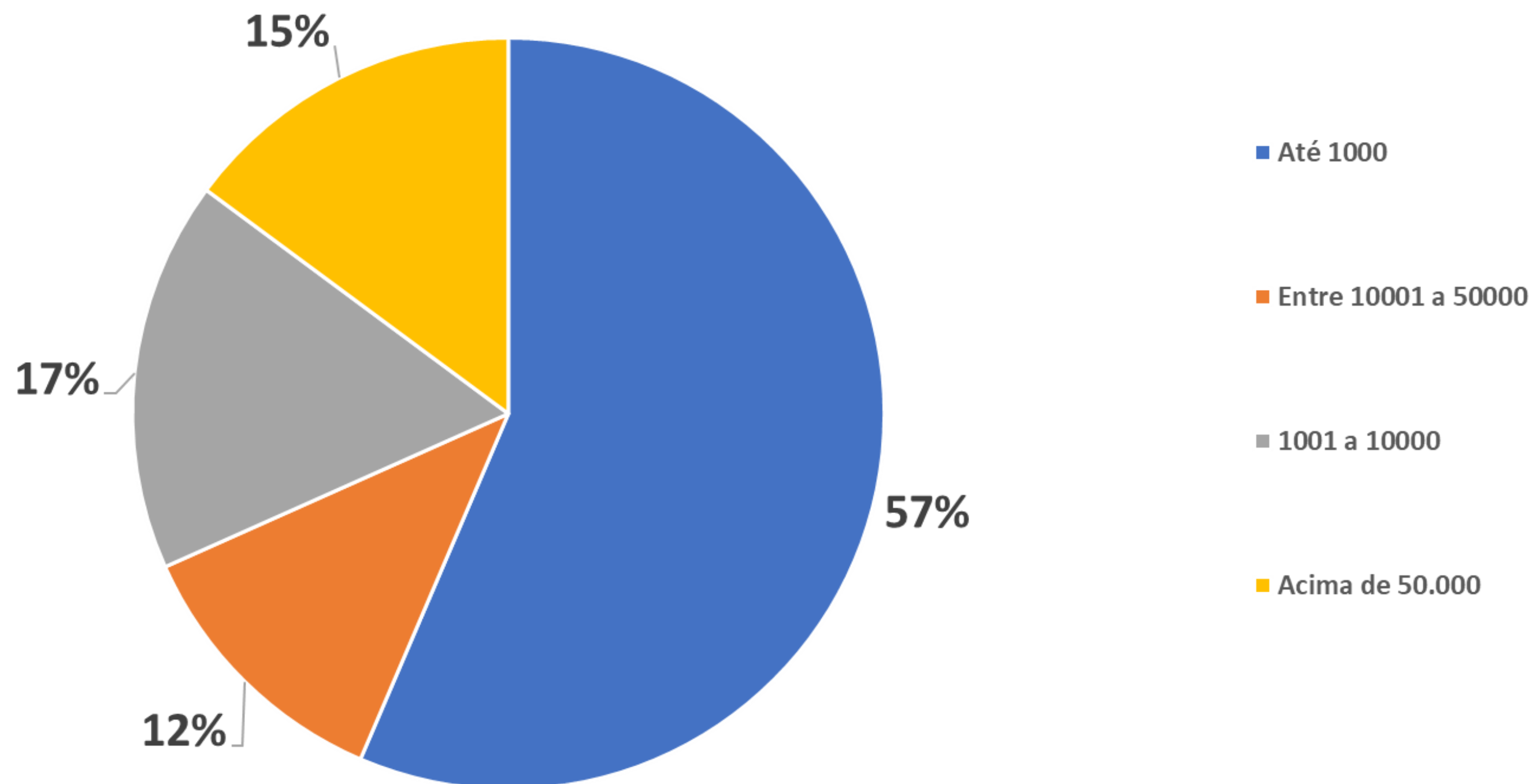
DESEMBOLSO AEPETI



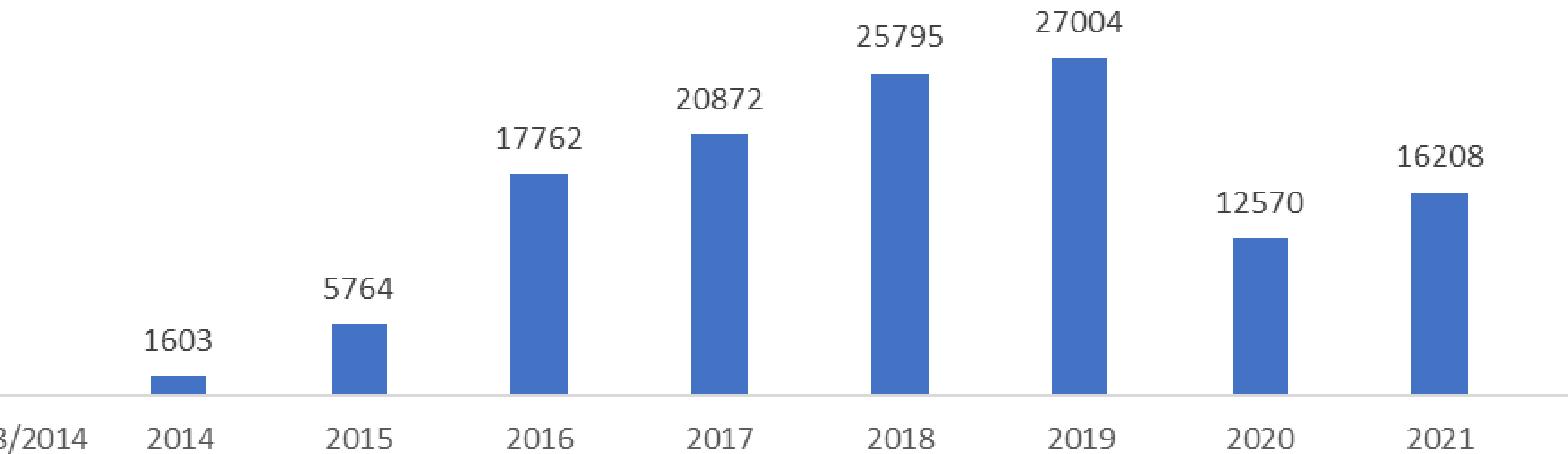
Saldos em conta



Municípios



Marcação SIMPETI - Brasil





Campanha: Proteção Social para Acabar com o Trabalho Infantil.

A ação busca conscientizar a sociedade sobre a necessidade da ampliação de políticas públicas para redução da pobreza e da vulnerabilidade socioeconômica das famílias, com o objetivo de reduzir as principais causas que levam crianças e adolescentes ao trabalho.

O que estamos fazendo?



Acompanhamento sistemático por parte da SNAS aos gestores estaduais e municipais para utilização dos recursos parados em conta:

31 participações em encontros/reuniões/apoios técnicos a estados (2021/2022);

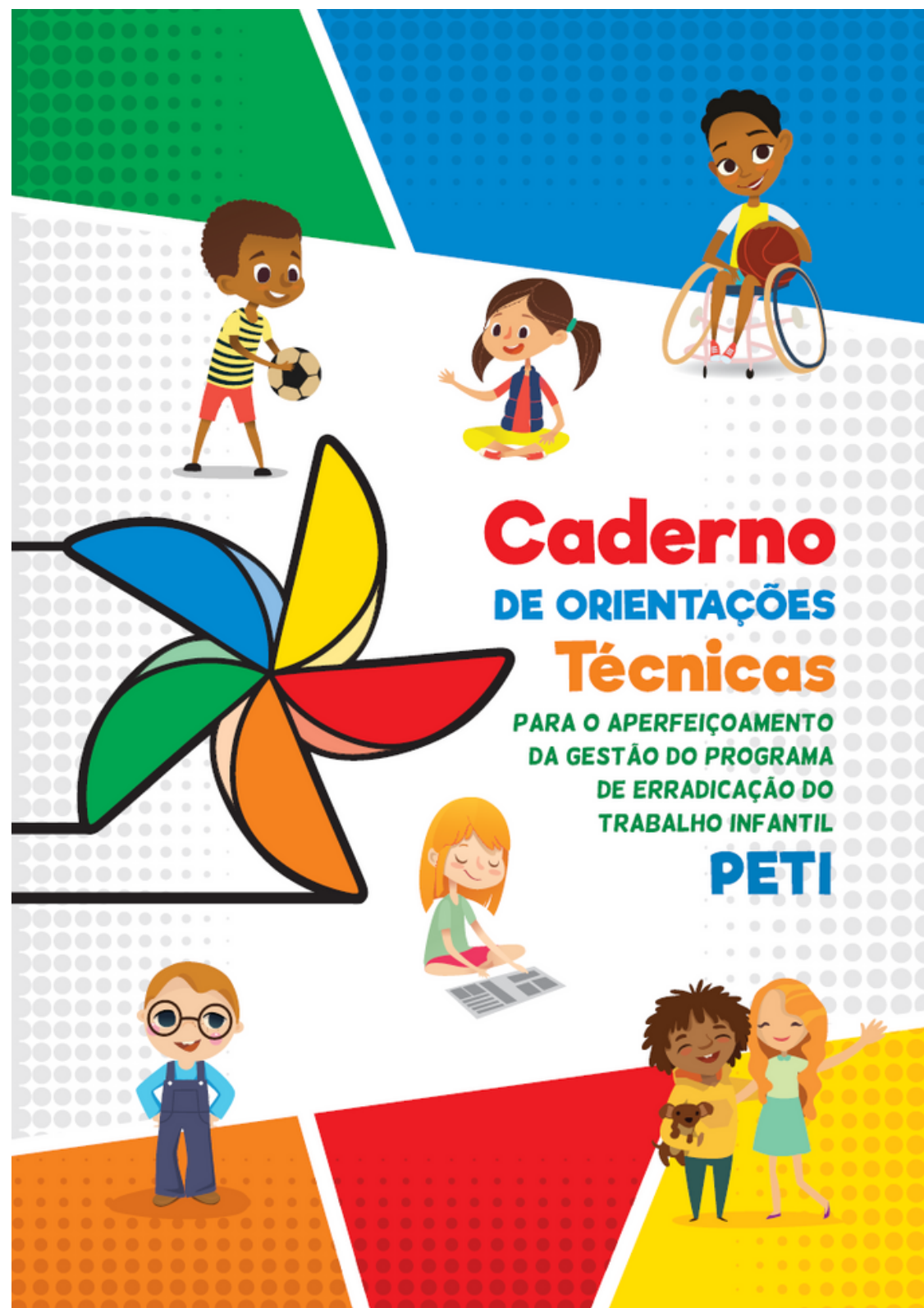
4 lives nacionais (12 de junho, maio laranja e equalização de sistemas) – 2021/2022;

4 Ciclos regionais com todos os estados (2022) – 3ª 03/10 a 07/10;

Apoio permanente por telefone, e-mail e grupos de mensagens;

Ações permanentes e propostas



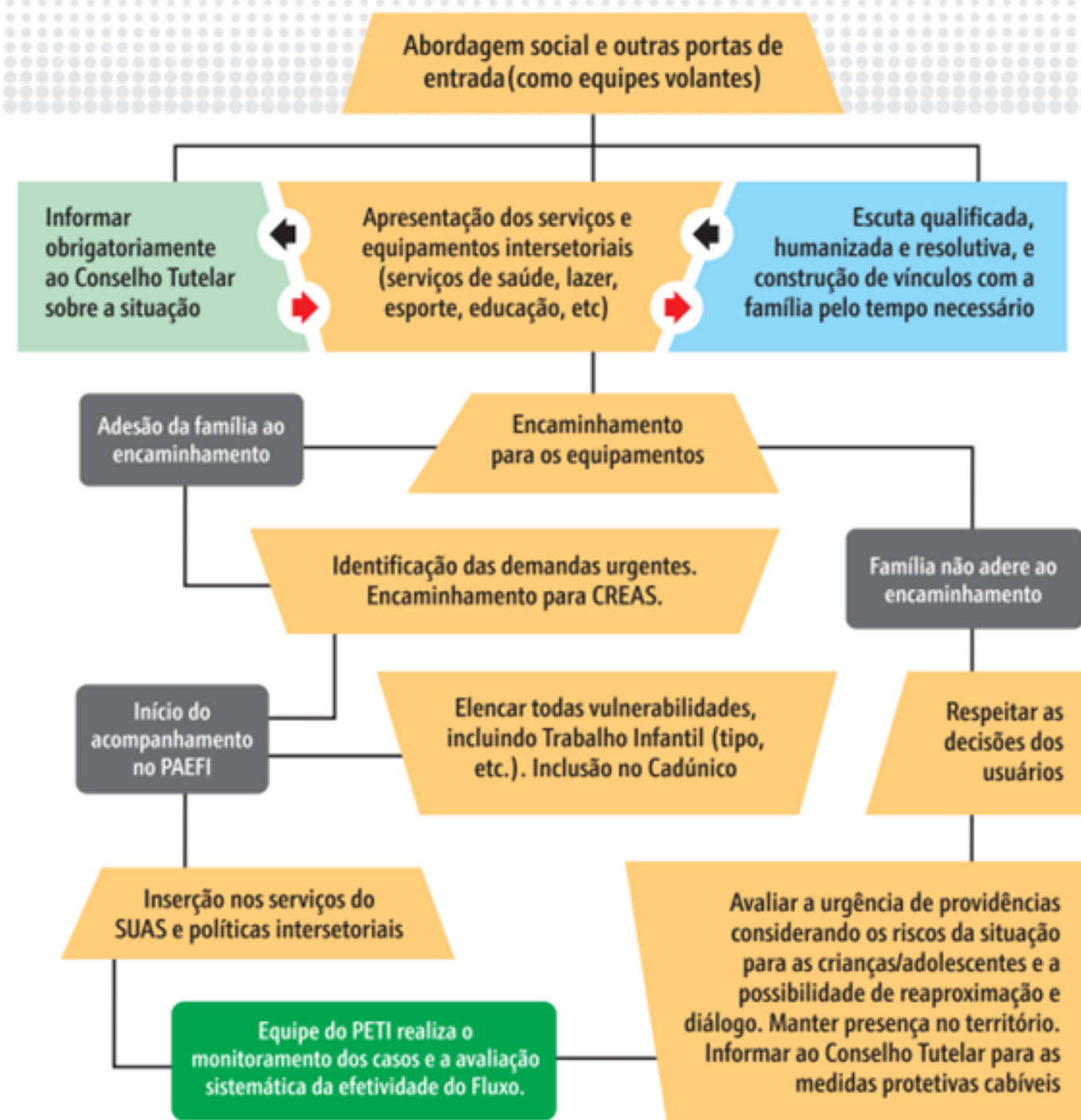


Entendemos o SUAS como um dos atores do Sistema de Garantia de Direitos que, junto com outras políticas compartilha cuidados a crianças e adolescentes.





Crianças e Adolescente com acompanhamento de responsável



É importante que toda a Rede de Proteção Social esteja ciente de que o serviço de referência para os casos de Trabalho Infantil é o PAEFI, presente nos CREAS. Todos os caso identificados devem ser encaminhados necessariamente para este serviço. Os municípios sem CREAS devem observar as normativas do SUAS sobre atendimento em Órgão Gestor e CRAS.





Monitoramento

Marcação nos três principais sistemas do SUAS:

- **RMA;**
- **SISC;**
- **Cadúnico**

Desafio da convergência



Brasil apresentou sua experiência com a implementação de políticas de proteção social e os desafios para superação do trabalho infantil;

Side event: Uso de tecnologias para combate ao trabalho infantil: Sistema Ipê -->

- **Participação na V Conferência Global;**
- **Reconhecimento da Proteção Social na superação do trabalho infantil - Mote da campanha 2022.**





A implementação da Chamada à Ação de Durban requer ação imediata, intensificada, sensível ao gênero, bem coordenada, multissetorial, multissetorial e baseada em direitos para ampliar os esforços para eliminar o trabalho infantil

- Compromissos em 6 áreas:
- Tornar o **trabalho decente uma realidade para adultos e jovens** acima da idade mínima para o trabalho, acelerando os esforços multissetoriais para eliminar o trabalho infantil, com **prioridade para as piores formas de trabalho infantil**.
- Acabar com o trabalho infantil **na agricultura** .
- Fortalecer a prevenção e eliminação do trabalho infantil, incluindo o **trabalho forçado, escravidão moderna e tráfico de pessoas, e a proteção de sobreviventes** por meio de políticas e respostas programáticas baseadas em dados e informadas sobre os sobreviventes .
- Realizar o **direito das crianças à educação e garantir o acesso universal à educação** e formação gratuita, obrigatória, de qualidade, equitativa e inclusiva.
- Alcançar o **acesso universal à proteção social** .
- **Aumentar o financiamento e a cooperação internacional** para a eliminação do trabalho infantil e do trabalho forçado.

Prodoc OIT

**Projeto Apoio à Iniciativa
Regional América Latina e
Caribe Livres de Trabalho
Infantil (IR) no fortalecimento
das estratégias de prevenção e
erradicação do trabalho infantil,
trabalho escravo e tráfico de
pessoas**



02 Resultados estruturais

1. Base de conhecimento ampliada a respeito do trabalho infantil, trabalho escravo e tráfico de pessoas no Brasil em consulta com outros países da América Latina e Caribe que desenvolvam iniciativas semelhantes.
2. Alternativa de atuação no âmbito do PETI explorada e sistematizada e atores relevantes do SUAS mobilizados e melhor capacitados frente ao trabalho infantil, trabalho escravo e tráfico de pessoas, em consulta com outros países da América Latina e Caribe que desenvolvam iniciativas semelhantes.

04 para diagnóstico do estado de arte do atendimento a essas violações no SUAS pelo país:

Diagnóstico atualizado sobre o trabalho infantil no Brasil, incluindo uma seção específica sobre o trabalho infantil doméstico, levando em consideração o contexto da pandemia da COVID-19, elaborado e disponibilizado por meio de interface de fácil acesso.

08 Produtos esperados para ambas as agendas

Metodologia de indicadores sobre causas/riscos relacionados ao trabalho infantil, com perspectiva territorial, de gênero, raça e etnia, desenvolvida, aplicada e disponibilizada por meio de interface de fácil acesso.

Diagnóstico da estrutura da rede de atendimento do SUAS e das Ações Estratégicas do PETI elaborado e divulgado, contendo: (i) análise da atuação no combate e prevenção do trabalho infantil; (ii) análise do contexto da pandemia da COVID-19; e (iii) sugestão de estratégias para melhoria e fortalecimento das ações, levando em consideração as dimensões de gênero, raça e etnia.

Diagnóstico da estrutura da rede de atendimento do SUAS em relação às estratégias de ação contra o trabalho escravo e o tráfico de pessoas, incluindo sugestões para aprimoramento e fortalecimento das ações, elaborado e divulgado.

04 para elaboração de propostas interventivas no âmbito do SUAS, com destaque para o PETI.

Mapeamento de experiências no Brasil e na América Latina e Caribe e diagnóstico de viabilidade de incorporação do desenvolvimento de competências no âmbito do SUAS para alcance da autonomia de adolescentes em situação de trabalho infantil elaborado.

Produto 2.2: Metodologia para atendimento específico de adolescentes em situação de trabalho infantil no âmbito do PETI desenvolvida e testada em ao menos dois municípios piloto, com foco em exploração sexual, tráfico de drogas e outras piores formas de trabalho infantil, incluindo trabalho infantil doméstico.

Operadores do SUAS mobilizados e mais bem capacitados para atuar diante dos desafios do trabalho infantil, trabalho escravo e do tráfico de pessoas, com atenção às noções de desigualdade de gênero, raça e etnia.

Práticas inteligentes e experiências de sucesso de combate e prevenção de trabalho infantil, trabalho escravo e tráfico de pessoas compartilhadas no âmbito da Iniciativa Regional e da rede de proteção Sul-Sul com foco nas fronteiras propostas.





Censo IBGE 2023

- Números atualizados sobre trabalho infantil pós-pandemia (não existem pesquisas atualmente);
- Possibilidade de eleição de municípios e estados mais vulneráveis;
- Revisão do cofinanciamento mediante evidências científicas.

Links importantes

Orientações Técnicas

<http://blog.mds.gov.br/redesuas/wp-content/uploads/2019/09/Caderno-de-Orieta%C3%A7%C3%B5es-T%C3%A9cnicas-PETI.pdf>

<https://www.youtube.com/watch?v=xGPvnT36ncM>

<https://www.youtube.com/watch?v=AfwAp8ewwio&t=5181s>



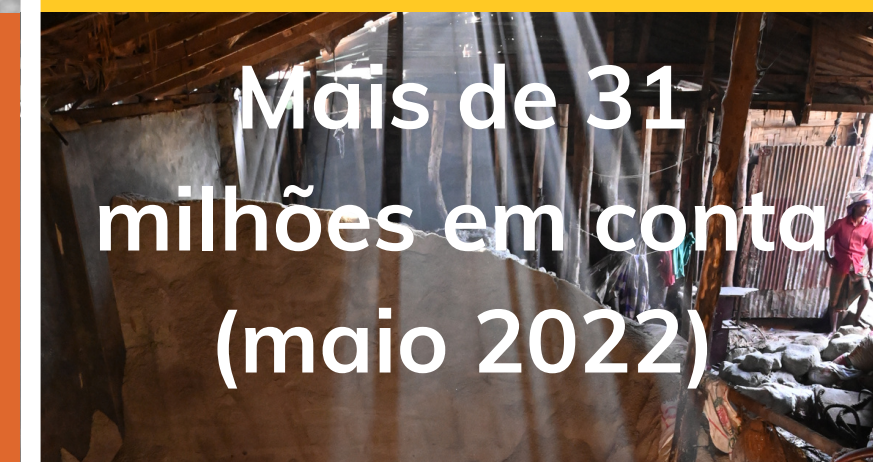
Saldos SUAS

https://aplicacoes.mds.gov.br/suaswebcons/restrito/execute.jsf?b=*tbmepQbsdfm btQbhbtNC&event=*fyjcjs

Diagnósticos e lives

Observatório do Trabalho Infantil OIT:
<https://smartlabbr.org/trabalho infantil/>

<https://www.youtube.com/watch?v=757owokmZdw&t=2146s>





#nãoénormal!



Secretaria Nacional de
Assistência Social

Obrigado!



fale conosco:
cgmse@cidadania.gov.br